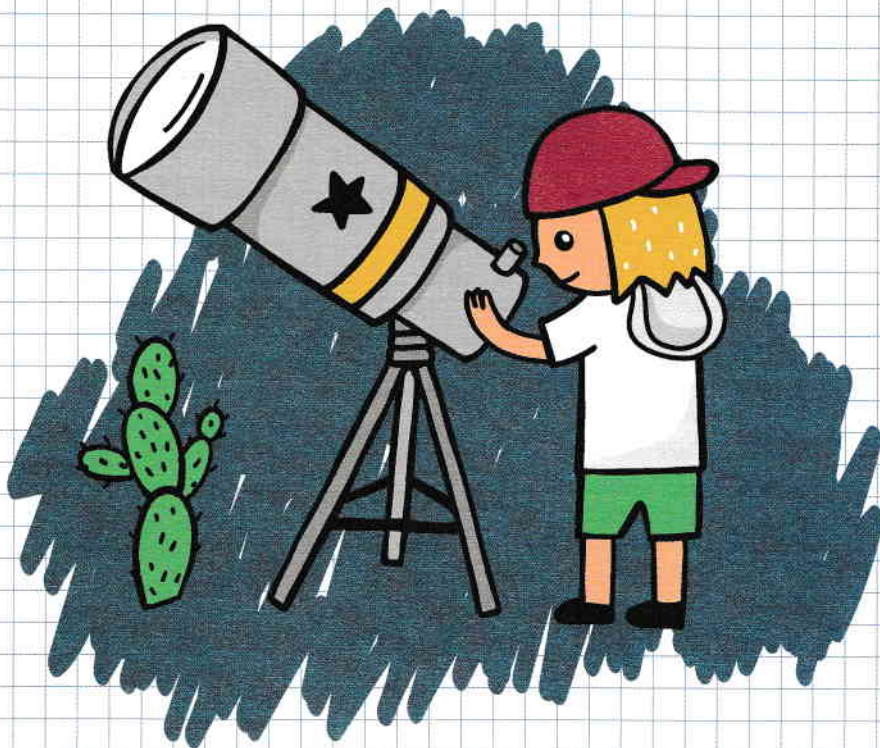




# ȘI TU POTI SĂ FII CAMPION LA ȘTIINȚELE NATURII!



<p><b>VIAȚA</b></p> 	Nevoile de bază ale omului	<b>4</b>
	Părțile corpului unei ființe vii	<b>6</b>
	Părțile corpului omenesc	<b>8</b>
	Părțile unei plante	<b>10</b>
	De la sămânță la planta adultă	<b>12</b>
	Ciclul biologic al insectelor	<b>14</b>
	Animalele și puii lor	<b>16</b>
<p><b>FIZICA</b></p> 	Cum ia naștere un sunet?	<b>18</b>
	Cum funcționează auzul nostru?	<b>20</b>
	Cum funcționează văzul nostru?	<b>22</b>
	O sursă de lumină	<b>24</b>
	Transmiterea de mesaje luminoase și sonore	<b>26</b>
	Transmiterea unui mesaj la distanță	<b>28</b>
<p><b>PĂMÂNTUL ȘI SPAȚIUL COSMIC</b></p> 	Soarele, Luna și stelele	<b>30</b>
	Soarele și Luna	<b>32</b>
	Pământul și Soarele	<b>34</b>
	Soarele și anotimpurile	<b>36</b>
	Pământul și Luna	<b>38</b>
	Fazele Lunii	<b>40</b>
	Există viață pe Lună?	<b>42</b>
Stelele	<b>44</b>	

Respect pentru oameni și cărți

## FIINȚELE VII

Plantele sunt vii. Animalele sunt ființe vii. Plantele au nevoie de apă și de lumină. Animalele nu pot supraviețui fără apă și hrană, cu ajutorul cărora trăiesc și se pot dezvolta. Lucrurile nu au nevoie de apă, lumină sau hrană.

## 1. De ce au nevoie plantele ca să se poată dezvolta?

- de lumină și de hrană
- de hrană și de apă
- de lumină și de apă
- de apă și de animale

## 2. De ce au nevoie toate ființele vii?

- de apă
- de hrană
- de somn
- de lumină



## AU VIAȚĂ SAU SUNT FĂRĂ VIAȚĂ?

	AU VIAȚĂ	FĂRĂ VIAȚĂ
Se dezvoltă.	✓	×
Au nevoie de hrană.	✓	×
Au nevoie de apă.	✓	×

Privește cu atenție tabelul și încercuiește răspunsul corect pentru următoarele întrebări:

- |                                     |    |    |
|-------------------------------------|----|----|
| a. Toate ființele vii se dezvoltă?  | DA | NU |
| b. Lucrurile au nevoie de apă?      | DA | NU |
| c. Ființele vii au nevoie de hrană? | DA | NU |

## NEVOIA DE APĂ

Sorin are o plantă pe care a așezat-o la fereastră, unde este multă lumină. El a lipsit de acasă mai mult timp, așa că și-a rugat fratele să-i ude planta. Când s-a întors, planta era tristă – avea frunzele ofilite. Sorin s-a gândit că fratele lui a uitat să o ude.

## De ce crede Sorin că planta nu a fost udată?

- Frunzele sunt ofilite.
- Planta nu mai este așezată la fereastră.
- Frunzele sunt de un verde viu.
- Planta are un aspect frumos.



## CE MĂNÂNCĂ PISICA?

Sorin și-a luat pisică, dar nu știe ce îi place acesteia să mănânce. El cumpără trei cutii diferite cu mâncare pentru pisici: cu pui, cu pește și cu orez.

### Cum poate să descopere Sorin ce preferă pisica să mănânce?

- Pune cele trei cutii de mâncare în trei boluri diferite.
- Îi dă pisicii să guste dintr-o cutie.
- Îi dă pisicii să guste din două cutii.
- Pune toate cutiile de mâncare într-un singur bol.

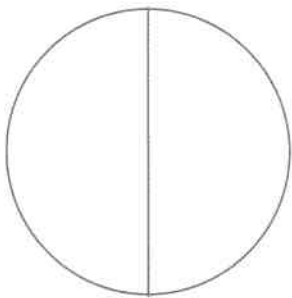


## MIAU!

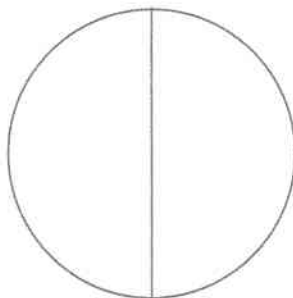
Sorin pune cele trei cutii de mâncare în trei boluri diferite. Pisica nu mănâncă din cel cu orez. Mănâncă jumătate din mâncarea de pui și toată mâncarea de pește.

**Pisica a mâncat pe săturate! Colorează cantitatea de mâncare rămasă în fiecare bol.**

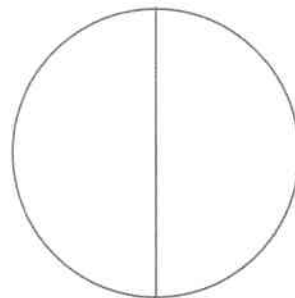
PUI



OREZ



PEȘTE



Ce hrană preferă pisica?  
Cum îți dai seama?

.....

.....



Respect pentru oameni și cărți

## PĂRȚILE CORPULUI

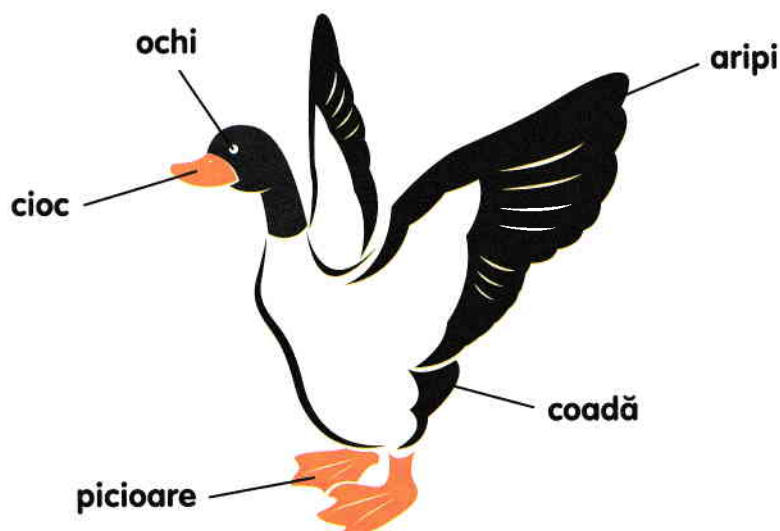
Corpul oricărei ființe vii este alcătuit din mai multe părți – atât la animale, cât și la plante. La rândul ei, fiecare parte are o anumită funcție – unele sunt pentru creștere, altele pentru deplasare, hrănire sau protecție. Părțile unui animal sau ale unei plante sunt adaptate nevoilor sale.

### Al cui corp este alcătuit din mai multe părți?

- a. doar al animalelor
- b. doar al plantelor
- c. corpul plantelor și al animalelor
- d. corpul nimănu



## PĂRȚILE CORPULUI UNEI PĂSĂRI



Privește cu atenție părțile corpului raței din ilustrație.

### 1. De care parte a corpului se folosește rața pentru a zbura?

- a. aripi
- b. ochi
- c. cioc
- d. picioare

### 2. De care parte a corpului se folosește rața pentru a merge?

- a. cioc
- b. picioare
- c. aripi
- d. coadă

## PĂRȚILE REZISTENTE

Anumite animale, de exemplu broasca-țestoasă, au o carapace al cărei rol este acela de protecție. Carapacea poate fi comparată cu o cască menită să-ți protejeze capul când mergi cu bicicleta.

**Încercuiește răspunsul corect.**

**O cască de protecție este:**

TARE	MOALE
------	-------



## PĂRȚILE ASCUȚITE

Anumite plante au unele părți ascuțite, la fel și anumite animale. Rolul acestor părți este să protejeze planta sau animalul respectiv.

**Vezi un trandafir frumos și vrei să-l rupi.**

**Trandafirul are mulți spini.**






**Poți să-l rupi cu ușurință?**



## PĂRȚILE SPECIALE

Picioarele păsărilor care înoată au o trăsătură aparte: sunt palmate (degetele sunt unite printr-o membrană).

**Cine are picioare palmate? Bifează răspunsurile corecte din tabelul de mai jos.**





## PĂRȚILE CORPULUI NOSTRU

Corpul omului este alcătuit din diferite părți – mai mari, ca picioarele sau spatele, dar și mai mici, ca nasul, ochii și gura.



**1. Care dintre aceste părți ale corpului este mai mică?**

- a. ochii
- b. spatele
- c. mâna
- d. piciorul

**2. Care dintre aceste părți ale corpului este mai mare?**

- a. nasul
- b. ochii
- c. brațul
- d. gura



## PĂRȚILE INGENIOASE ALE CORPULUI

Parte a corpului					
cu care...	privești	auzi	guști	atingi	miroși

**1. Cu ce parte a corpului guști o lămâie și îți dai seama că e acră?**

- a. nasul
- b. gura
- c. urechile
- d. ochii

**2. Cu ce te uiți la televizor?**

- a. gura
- b. mâinile
- c. nasul
- d. ochii